



**Przedsiębiorstwo Wodociągów i Kanalizacji  
Dolina Bobru Sp. z o.o.**

ul. Łasicka 17  
59-700 Bolesławiec  
tel. 75 734 10 10; fax 75 640 19 11

**OGŁASZA**

na podstawie Uchwały Nr IV/21/2024 Nadzwyczajnego Zgromadzenia Wspólników Przedsiębiorstwa Wodociągów i Kanalizacji w Bolesławcu Sp. z o.o. z dnia 29 sierpnia 2024 roku  
trzeci przetarg nieograniczony na:

**sprzedaż nieruchomości gruntowej zabudowanej  
położonej w miejscowości Ustronie dz. nr 457/6 (gmina Lwówek Śląski)**

- I.** Numer ewidencyjny nieruchomości: **457/6** (obręb 0025 Ustronie)
- II.** Powierzchnia nieruchomości: 0,0300 ha
- III.** Symbol klasoużytku: Br-PsIII (grunty rolne zabudowane)
- IV.** Oznaczenie w księdze wieczystej: JG1S/00016111/2 IV Wydziału Ksiąg Wieczystych Sądu Rejonowego w Lwówku Śląskim.
- V.** Opis nieruchomości:

- a) Działka zlokalizowana jest w centralnej części miejscowości Ustronie w gminie Lwówek Śląski. Sąsiedztwo działki to głównie tereny zabudowy mieszkaniowej jednorodzinnej. W bezpośrednim sąsiedztwie działki tereny niezagospodarowane, od strony południowo-wschodniej i wschodniej – zabudowa mieszkaniowa. Działka posiada bezpośredni dostęp do drogi publicznej – droga powiatowa o nawierzchni asfaltowej. Działka ma kształt prostokątny, teren płaski. Na działce posadowiony jest budynek niemieszkalny, który pełnił w przeszłości funkcję hydroforni wody. Teren działki ogrodzony. Działka uzbrojona w sieci wodociagową, energetyczną i telekomunikacyjną.
- b) Opis budynku: Budynek niemieszkalny w zabudowie wolnostojącej, jednokondygnacyjny, niepodpiwniczony. Budynek wybudowany w technologii tradycyjnej. Budynek przykryty dachem dwuspadowym na konstrukcji drewnianej. Pokrycie dachu z dachówki ceramicznej. Tynki cementowo-wapienne. Posadzka betonowa. Stolarka okienna drewniana. Drzwi wejściowe metalowe techniczne. Wnętrze budynku to jedno pomieszczenie o wymiarach 8,66 m x 5,64 m i wysokości 3,87 m. Budynek ten pełnił w przeszłości funkcję hydroforni.

Podstawowe dane:

- powierzchnia zabudowy: 64 m<sup>2</sup>
- powierzchnia użytkowa: 48,84 m<sup>2</sup>

Stan techniczno-użytkowy budynku określono jako średni.

- c) Na działce wzdłuż jej granicy posadowione są urządzenia infrastruktury technicznej – sieć wodociagowa DN160mm należąca do PWiK w Bolesławcu Sp. z o.o. W przypadku kolizji projektowanego zagospodarowania działki z istniejącym uzbrojeniem nabywca przełoży sieć wodociagową na własny koszt w uzgodnieniu z właścicielem tej sieci.
- d) W momencie sprzedaży na nieruchomości zostanie ustanowiona na czas nieoznaczony nieodpłatna służebność przesyłu polegająca na:

*"Służebność przesyłu obejmuje prawo Spółki do trwałej lokalizacji urządzeń: sieć wodociagowa o średnicy 160mm o długości 20,0m na Nieruchomości, a także prawo do podejmowania*

*wszelkich niezbędnych działań zapewniających prawidłową eksploatację tych urządzeń, w tym w szczególności możliwość ich naprawy, konserwacji, wymiany lub modernizacji, także przy użyciu niezbędnego do tych czynności sprzętu, pojazdów lub innych maszyn, w pasie służebności przesyłu (pas techniczny), którego szerokość wynosi 1,5 m (słownie: jeden i pół) metra w każdą stronę, od skraju każdego z urządzeń. Służebność obejmuje nadto zapewnienie dostępu do urządzeń, z drogi publicznej [dz. nr 214/3] na obszar pasa technicznego, z tym zastrzeżeniem, że Spółka uprawniona jest do wejścia na Nieruchomość i korzystania z Nieruchomości w takim zakresie, jaki jest niezbędny do prawidłowego wykonania wskazanych powyżej działań, przy czym w zakresie wyznaczonego pasa technicznego nie jest dopuszczalne korzystanie z Nieruchomości przez Właściciela lub jakiegokolwiek inny podmiot w sposób mogący utrudniać wykonywanie służebności przesyłu Spółce, w szczególności nie jest dopuszczalne lokalizowanie stałych lub tymczasowych obiektów, urządzeń lub nasadzeń bez zgody Spółki, wyrażonej w formie pisemnej pod rygorem nieważności.*

*Awarie na sieci usuwane będą na koszt Spółki i jej ewentualnych następców prawnych, a teren Nieruchomości po awarii każdorazowo będzie przywracany do stanu pierwotnego na koszt Spółki lub jej ewentualnych następców prawnych. Zakres wykonywania służebności jest ograniczony do terenu pod urządzeniami przesyłowymi oraz do terenu pasa technicznego.*

*Strony zgodnie ustalają, że prace konserwacyjne, naprawcze lub modernizacyjne odnoszące się do urządzeń wymagają wcześniejszego uzgodnienia ich terminu przez Spółkę z Właścicielem. Obowiązek, o którym mowa w zdaniu poprzednim, nie dotyczy prac mających na celu usunięcie awarii lub prac nagłych."*

e) Zgodnie z miejscowym planem zagospodarowania przestrzennego gminy Lwówek Śląski miejscowości Ustronie (Uchwała Rady Miejskiej Lwówek Śląski nr XIII/183/96 z dnia 25.04.2006 r.) przedmiotowa nieruchomość oznaczona jest symbolem MN/R jako strefa swobodnej zabudowy mieszkaniowej.

f) Przedmiotowa nieruchomość gruntowa jest wolna od obciążeń. Nabywca nabywa nieruchomość w stanie istniejącym. Sprzedający nie ponosi odpowiedzialności za wady ukryte nieruchomości. Sprzedaż nieruchomości nastąpi według stanu faktycznego na dzień sporządzenia umowy, a ewentualne rozbieżności pomiędzy opisem przedmiotu sprzedaży wskazanym w umowie sprzedaży, a stanem faktycznym nie mogą stanowić podstawy do wysuwania roszczeń przez kupującego względem sprzedającego i tym samym wyłączają odpowiedzialność sprzedającego z tytułu rękojmi za wady przedmiotu sprzedaży

VI. Zamawiający dopuszcza przed złożeniem oferty możliwość przeprowadzenia oględzin nieruchomości przez Nabywcę. W tym celu należy kontaktować się z Kierownikiem Działu Technicznego – Anną Kasprzyk-Bis tel. 601 268 443.

#### **VII. Cena wywoławcza: 61 560,00 zł**

Cena wywoławcza nieruchomości gruntowej jest ceną netto. Do ceny sprzedaży (netto) nieruchomości gruntowej ustalonej w wyniku przetargu zostanie doliczony podatek VAT zgodnie z obowiązującymi na dzień płatności przepisami ustawy o podatku od towarów i usług. Cena sprzedaży nieruchomości gruntowej brutto płatna jest w całości przed podpisaniem umowy w formie aktu notarialnego.

VIII. Zamawiający nie wymaga wniesienia wadium.

IX. Sprzedający zawiadomi osobę ustaloną jako Nabywcę nieruchomości o miejscu i terminie zawarcia umowy sprzedaży najpóźniej w ciągu 21 dni od dnia rozstrzygnięcia przetargu. W przypadku uchylenia się Nabywcy od zawarcia umowy notarialnej, tj. niestawienia się w miejscu i terminie podanym w zawiadomieniu lub braku wpłaty wylicytowanej ceny brutto działki gruntu do dnia zawarcia umowy, Sprzedający może odstąpić od podpisania umowy.

X. Koszty sporządzenia umowy notarialnej oraz opłaty sądowe związane z dokonaniem wpisów w księdze wieczystej ponosi Nabywca.

- XI.** Cudzoziemcy (w rozumieniu ustawy z dnia 24 marca 1920 r. o nabywaniu nieruchomości przez cudzoziemców – t.j. Dz. U. 2017 poz. 2278) w przypadku wygrania przetargu zobowiązani są przed zawarciem umowy notarialnej uzyskać zgodę Ministra właściwego do spraw wewnętrznych na nabycie nieruchomości, gdy zgoda ta jest wymagana
- XII.** W przypadku wystąpienia uzasadnionych przyczyn Sprzedający zastrzega sobie możliwość odwołania przetargu lub jego unieważnienia.
- XIII.** Dodatkowe informacje udzielne są w Dziale Technicznym PWiK Dolina Bobru Sp. z o.o., pok. nr 8, tel. 75 734 10 19.
- XIV.** Oferty należy składać zgodnie ze wzorem (załącznik nr 1) do dnia 29.08.2025 do godz. 12<sup>00</sup> na adres przedsiębiorstwa:

Przedsiębiorstwo Wodociągów i Kanalizacji Dolina Bobru Sp. z o.o.

ul. Łasicka 17

59-700 Bolesławiec

osobiście w pokoju nr 15 (sekretariat) lub przesłać pocztą w zamkniętych kopertach z dopiskiem na kopercie:

*„Sprzedaż nieruchomości gruntowej zabudowanej  
położonej w miejscowości Ustronie dz. nr 457/6 (gmina Lwówek Śląski)”  
- nie otwierać przed 29.08.2025 r. godz. 12<sup>15</sup>”*

- XV.** Otwarcie ofert nastąpi w dniu 29.08.2025 r. o godzinie 12<sup>15</sup> w siedzibie Zamawiającego - sala konferencyjna (I piętro).

PREZES ZARZĄDU

Grzegorz Kozłowski

(Podpis upoważnionej osoby)



**OFERTA**

Imię i nazwisko/Nazwa Nabywcy:

.....

Adres Nabywcy: .....

Rodzaj i numer dokumentu tożsamości, przez kogo wydany, data ważności (dotyczy osób fizycznych):

.....

PESEL (dotyczy osób fizycznych): .....

NIP (dotyczy osób prawnych): .....

REGON (dotyczy osób prawnych): .....

Do:

**Przedsiębiorstwo Wodociągów i Kanalizacji Dolina Bobru Sp. z o.o.**

ul. Łasicka 17, 59-700 Bolesławiec

tel. (75) 734 10 10, e-mail: [sekretariat@pwik.dolinabobru.eu](mailto:sekretariat@pwik.dolinabobru.eu)

Nawiązując do zaproszenia wzięcia udziału w przetargu nieograniczonym w sprawie

**sprzedaży nieruchomości gruntowej zabudowanej  
położonej w miejscowości Ustronie dz. nr 457/6 (gmina Lwówek Śląski)**

opublikowanego na stronie internetowej Zamawiającego oferuję nabycie przedmiotowej nieruchomości za łączną kwotę:

cena netto: ..... zł

słownie: .....

1. Oświadczam, że:
  - 1) zapoznałem się z warunkami podanymi przez Zamawiającego w SWZ i załączonej dokumentacji i nie wnoszę do nich żadnych zastrzeżeń,
  - 2) uzyskałem wszelkie niezbędne informacje do przygotowania oferty,
  - 3) uważam się za związanego niniejszą ofertą przez 30 dni od dnia upływu terminu składania ofert.
2. W przypadku wygrania przetargu zobowiązuję się do wpłaty zaproponowanej ceny zakupu gruntu (łącznie z podatkiem VAT) oraz zawarcia umowy kupna w formie aktu notarialnego w miejscu i terminie podanym przez Zamawiającego. Poniosę również jako nabywca nieruchomości koszty sporządzenia umowy notarialnej oraz opłaty sądowe związane z dokonaniem wpisów w księdze wieczystej.
3. Oświadczam, że wypełniłem obowiązki informacyjne przewidziane w art. 13 lub art. 14 RODO<sup>1)</sup> wobec osób fizycznych, od których dane osobowe bezpośrednio lub pośrednio pozyskałem w celu ubiegania się o udzielenie zamówienia publicznego w niniejszym postępowaniu.

.....  
(oferent lub upoważniony  
przedstawiciel oferenta)

4. Nie jestem osobą powiązaną z Zamawiającym osobowo lub kapitałowo. Przez powiązania kapitałowe lub osobowe rozumie się wzajemne powiązania między Zamawiającym lub osobami upoważnionymi do zaciągania zobowiązań w imieniu Zamawiającego lub osobami wykonującymi w imieniu Zamawiającego czynności związane z przygotowaniem i przeprowadzeniem procedury wyboru wykonawcy a wykonawcą, polegające w szczególności na:
- a) uczestniczeniu w spółce jako wspólnik spółki cywilnej lub spółki osobowej,
  - b) posiadaniu co najmniej 10 % udziałów lub akcji,
  - c) pełnieniu funkcji członka organu nadzorczego lub zarządzającego, prokurenta, pełnomocnika,
  - d) pozostawaniu w związku małżeńskim, w stosunku pokrewieństwa lub powinowactwa w linii prostej, pokrewieństwa drugiego stopnia lub powinowactwa drugiego stopnia w linii bocznej lub w stosunku przysposobienia, opieki lub kurateli.

Osoba wyznaczona do kontaktów z Zamawiającym:

.....

tel.: .....

e-mail: .....

....., dn. ....

.....

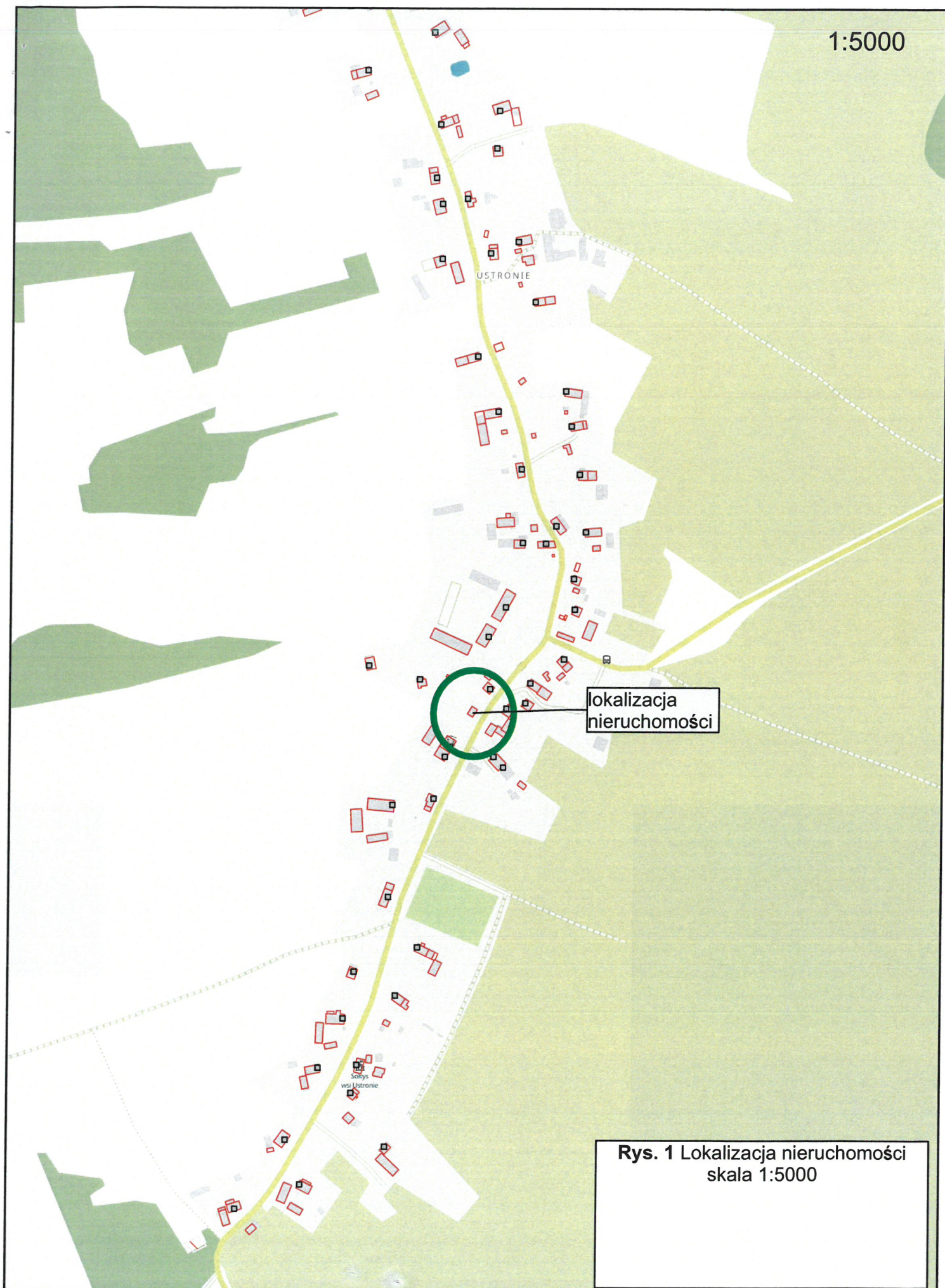
(oferent lub upoważniony  
przedstawiciel oferenta)

<sup>1)</sup> rozporządzenie Parlamentu Europejskiego i Rady (UE) 2016/679 z dnia 27 kwietnia 2016 r. w sprawie ochrony osób fizycznych w związku z przetwarzaniem danych osobowych i w sprawie swobodnego przepływu takich danych oraz uchylenia dyrektywy 95/46/WE (ogólne rozporządzenie o ochronie danych) (Dz. Urz. UE L 119 z 04.05.2016, str. 1).





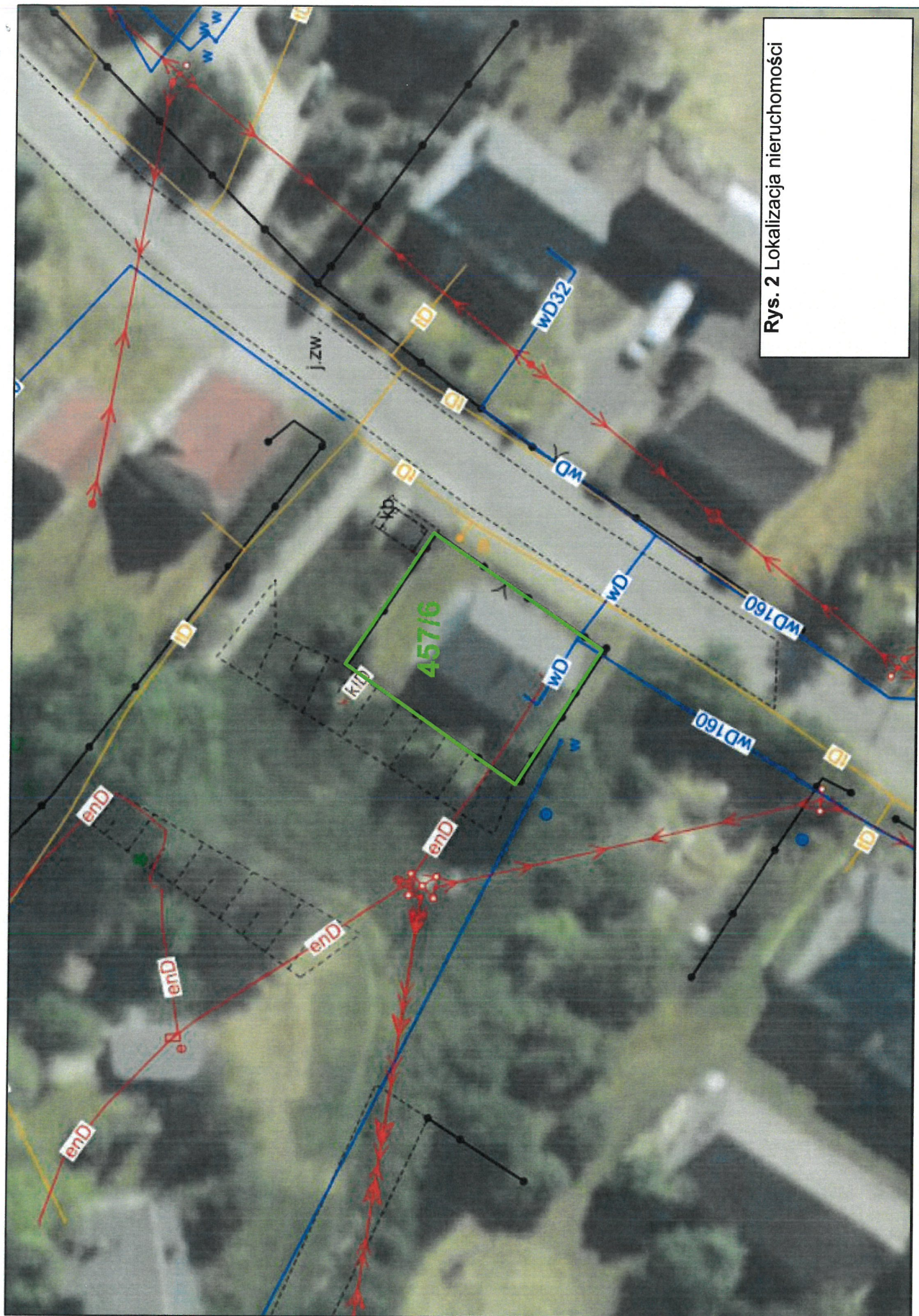
1:5000



lokalizacja  
nieruchomości

**Rys. 1** Lokalizacja nieruchomości  
skala 1:5000





Rys. 2 Lokalizacja nieruchomości





